

# MGIEasy 游离DNA 大提试剂盒

本试剂盒采用超顺磁性粒子纯化技术，用于从血浆、血清、尿液中提取高纯度的游离DNA，无需使用有毒的酚氯仿，适配MGISP-NEX自动化提取仪，提取的DNA可用于PCR、RT-qPCR，测序等。



## 提取效率高

能够有效富集100-500bp的核酸片段，去除大片段核酸



## 样本范围广

能够处理血浆、血清、尿液等生物体液样本



## 灵活的处理体积

可从1-10mL的血清/血浆样本中提取cfDNA



## 自动化适配

适配自动化样本制备系统MGISP-NEX



## 产品信息

产品名称	MGIEasy 游离DNA大提试剂盒
规格	50 人份/盒
有效期	12个月
存储条件	2°C~30°C
样本类型	血清、血浆、尿液
样本投入量	手工：1mL~10mL（血清/血浆）、20mL（尿液） MGISP-NEX：2mL
洗脱体积	50μL - 80 μL
适配的自动化&TAT	MGISP-NEX：90 min

## 产品性能

### 案例 1

样本类型: 2mL血浆、20mL尿液

实验方法: 使用MGIEasy 游离DNA大提试剂盒与品牌Q、品牌N提取血浆和尿液样本中的游离DNA

结果: 2100图显示可知, 不论是血浆和尿液样本, MGIEasy 游离DNA大提试剂盒在-170 bp附近拥有明显的主峰, 提取效率显著高于(2倍-5倍)品牌Q和品牌N。

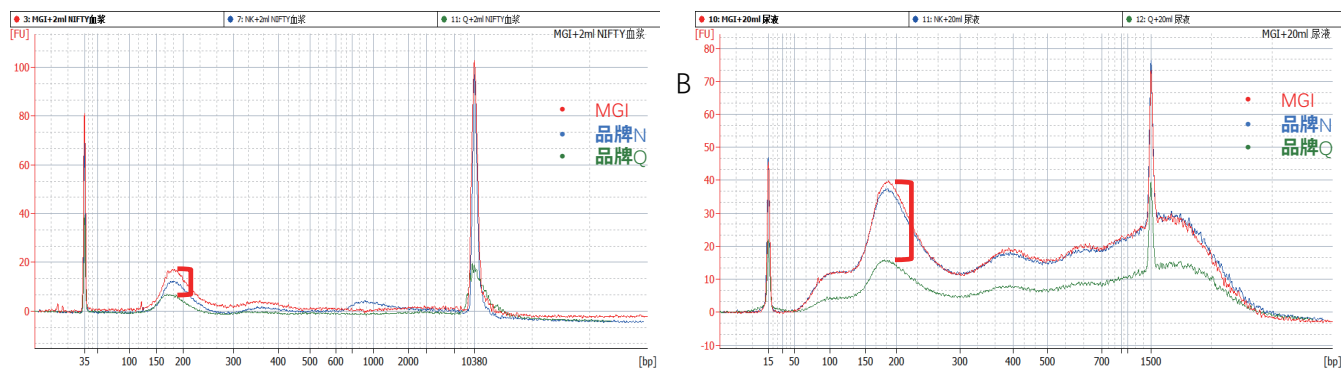


图 1 MGIEasy 游离 DNA 大提试剂盒和品牌 N、Q 的 2100 结果对比图

### 案例 2

样本类型: 菁良肺癌ctDNA参考品血浆的模拟样本 样本投入量: 2 mL 样本洗脱量: 60  $\mu$ L

提取结果: 使用MGIEasy 游离DNA大提试剂盒和品牌N提取试剂提取, 提取到的游离DNA用于建库(MGIEasy 游离DNA文库制备试剂盒)和测序(MGISEQ-2000, PE150), 测序深度300 $\times$ , 显示结果可知

- 1) MGIEasy 游离DNA大提试剂盒提取浓度、建库浓度高于品牌N
- 2) 在相同的投入量下, 使用MGIEasy 游离DNA大提试剂盒提取的结果, 对于1%突变肺癌参考品的检出率为100%, 而品牌N存在漏检的情况。

表 1 MGIEasy 游离 DNA 大提试剂盒与品牌 N 的提取浓度, 建库浓度对比表格

60 $\mu$ L洗脱液回溶		
提取浓度(ng/ $\mu$ L)	MGI	品牌N
1%突变	1.04	0.62
10 $\mu$ L提取产物建库		
建库浓度(ng/ $\mu$ L)	MGI	品牌N
1%突变	23.4	20.7

表 2 MGIEasy 游离 DNA 大提试剂盒与品牌 N 的检出率对比表格

突变位点	MGI	品牌N
T790M_c.2369C>T	●	●
E545K_c.1633G>A	●	●
G12D_c.35G>A	●	●
Q61K_c.181C>A	●	●
A146T_c.436G>A	●	●
L858R_c.2573T>G	●	●

## 订购信息

名称	货号	型号	规格	单位	资质
MGIEasy 游离 DNA 大提试剂盒	940-000324-00	CDT-50	50 人份/盒	Kit	RUO

