

## MGIEasy 总RNA提取套装

本试剂盒采用高盐法裂解释放样本中的 RNA，结合超顺磁性的纳米磁珠技术，通过特配的洗涤液去除杂质，从而得到高纯度的总RNA。适用于动物组织（新鲜或冷冻）、细胞、血液、细菌等样本的总RNA提取，同时适配MGISP-NE384和MGISP-960等不同通量的自动化核酸提取设备。



**提取性能优越，纯度高**  
尤其适用于组织与细胞的提取



**应用类型广泛**  
兼容人或动物组织、细胞、血液、细菌等样本类型



**操作简单便捷**  
仅需40min即可提取样本中的总RNA



### 产品信息

原理	磁珠法
有效期	12个月
规格	96 RXN, 384 RXN
存储条件	MGIEasy 总 RNA 提取试剂盒：常温 DNA 酶 I：-25 °C~-15 °C
适用样本类型	适用于培养的真核细胞、人或动物的实体组织、血液、原核细胞如细菌 G+ 与细菌 G- 样本
下游应用	RNA测序、RT-qPCR等
适配自动化设备	MGISP-NE384、MGISP-960、MGISP-NEX、MGISP-NE32

## 产品性能

### 提取性能优越

使用MGIEasy 总RNA提取套装提取5 mg鼠肝,  $5 \times 10^5$  人结肠癌细胞, 200  $\mu$ L人全血,  $1 \times 10^7$ 金黄色葡萄球菌,  $1 \times 10^9$ 大肠杆菌中的总RNA, 结果显示, MGIEasy总RNA提取套装提取不同样本中的总RNA完整度高, 纯度高, 产量高, 提取性能优越。

样本类型	产量 ( $\mu$ g)	A260/A280	A260/A230	RIN值
鼠肝	26.48	2.04	1.85	7.1
人结肠癌细胞	13.96	2.05	2.06	7.8
人全血	5.54	1.88	1.68	7.6
金黄色葡萄球菌	35.83	2.16	2.4	8.4
大肠杆菌	12.38	2.07	1.95	7.5

图1 MGIEasy总RNA提取套装提取不同样本中总RNA的提取性能

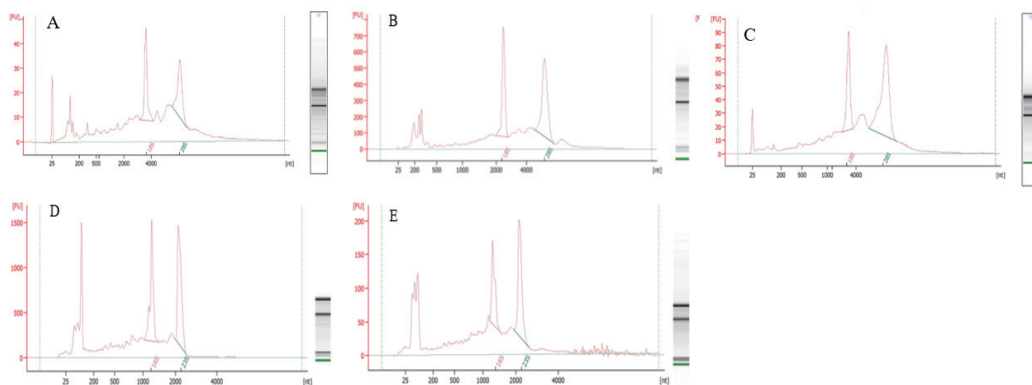


图2 MGIEasy总RNA提取套装提取不同样本中 (A: 肝, B: 人结肠癌细胞, C: 全血, D: 大肠杆菌, E:金黄色葡萄球菌) 总RNA的2100结果图

### 应用类型广泛

使用MGIEasy总RNA提取套装和竞品O、竞品Q、竞品M提取试剂盒提取不同的样本: 鼠肝, 鼠肺, 大肠杆菌, 金黄色葡萄杆菌以及人全血和人结肠癌细胞中的总RNA, qPCR检测鼠肝、鼠肺、人全血、人结肠癌细胞中的GAPDH基因, 大肠杆菌中的ECoUID基因, 金黄色葡萄杆菌中的Sau基因, 结果显示, MGIEasy总RNA提取试剂套装能够在不同的样本类型中提取高质量的总RNA, 应用类型广泛, 下游应用性能均优于竞品。

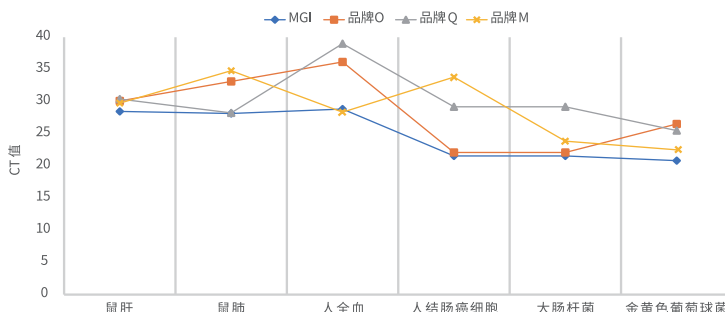


图3 MGIEasy总RNA提取套装与竞品的qPCR结果对比图

## 订购信息

套装名称	货号	组分名称	规格
MGIEasy 总RNA提取套装 (MRT96)	940-000880-00	MGIEasy 总 RNA 提取试剂盒 DNA 酶 I	96 RXN/ 盒
MGIEasy 总RNA提取套装 (MRT384)	940-000875-00	MGIEasy 总 RNA 提取试剂盒 DNA 酶 I	384 RXN/ 盒

华大智造  
MGI

股票简称: 华大智造  
股票代码: 688114

深圳华大智造科技股份有限公司  
版本: 2024年5月版 | MGPD4181001

✉ MGI-service@mgi-tech.com

🌐 www.mgi-tech.com

📞 4000-688-114



官方微信



官方中文网站