



您专属的样本处理工作站

MGISP-960

产品配件选购指南



◎ 关于 华大智造

深圳华大智造科技股份有限公司（简称华大智造）秉承“创新智造引领生命科技”的理念，致力于成为生命科技核心工具缔造者，专注于生命科学与生物技术领域，以仪器设备、试剂耗材等相关产品的研发、生产和销售为主要业务，为精准医疗、精准农业和精准健康等行业提供实时、全景、全生命周期的生命数字化设备和系统。

华大智造成立于2016年，截至2024年6月30日，华大智造员工总数超过2,670人，研发人员占比约32.16%，业务布局遍布六大洲100多个国家和地区，在全球已建立9大研发中心、7大生产基地、9大国际仓库，以及超10个客户体验中心，服务累计超过3,000个用户，已成为当前全球少数几家能够自主研发并量产从 Gb级至 Tb 级低中高不同通量的临床级基因测序仪企业之一。



MGISP-960 深孔板磁力架组件

货号

520-000057-00



功能介绍

可整合进MGISP-960工作站内部的96孔板磁力架，用于实验过程中基于深孔板的磁珠吸附。

适配耗材

名称	货号
1.3 mL 96孔圆形孔U型底深孔板	1000004644

性能参数

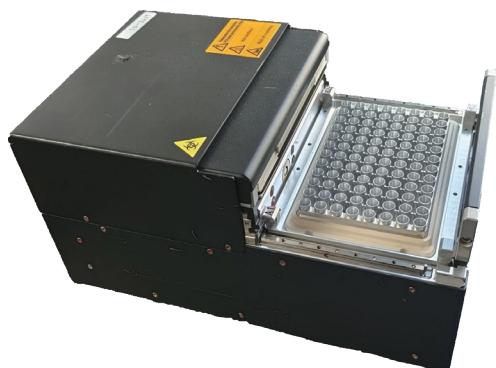
名称	参数
规格	成环直径大于3.0mm
高斯值	磁铁表面高斯大于3000Gs



MGISP-960 PCR仪组件 (inheco)

货号

520-000056-00



功能介绍

可整合进MGISP-960工作站内部的自动化PCR仪器，用于实验过程中酶反应及PCR反应。

性能参数

名称	参数
适配耗材	96孔板
尺寸	248 mm(L) × 156.5 mm(W) × 124.3 mm(H)
温度范围	4 °C至 99 °C
温度稳定性	± 0.3 °C at 55 °C
温度均一性	± 0.2 °C at 55 °C, 72 °C, 95 °C
可调节加热速率	0.1–4.4 °C/s
可调节制冷速率	0.1–2.2 °C/s
平均加热速率	最大4.4 °C/s
平均制冷速率	最大2.2 °C/s
Heated lid温度	30 °C 至 115 °C之间可调

适配耗材

名称	货号
自动PCR仪器封膜胶垫	1000001526
0.2 mL 96孔全裙边PCR板	091-000165-00



MGISP-960 振荡器组件

货号

520-000058-00



功能介绍

可整合进MGISP-960工作站内部的板式振荡器，用于实验过程中样本的混匀。

适配耗材

适配所有符合SBS标准的96孔板及384孔板。

性能参数

名称	参数
尺寸	146 mm(L) × 103 mm(W) × 39 mm(H)
振荡频率	100-2000rpm
振荡模式	回旋或线性震荡，有6种不同震荡模式可调
振幅	2-3 cm



MGISP-960 温控模块组件

货号

520-000059-00



功能介绍

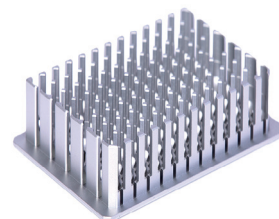
可整合进MGISP-960工作站内部的温度控制仪器，适配符合SBS标准的微孔板，满足样本制备过程中对高温和低温的孵育需求。

可选配件

名称	货号
MGISP-960温控模块PCR板适配器	010-001217-00
耗材：0.2mL 全裙边PCR板	091-000165-00
MGISP-960温控模块深孔板适配器	010-001216-00
耗材：1.3 mL 96孔圆形孔U型底深孔板	1000004644

性能参数

名称	参数
温度范围	4℃至90℃
温度稳定性	±1℃
温度均一性	±1℃ at 72℃





MGISP-960 标准板位组件

货号

520-000063-00



功能介绍

MGISP-960内部放置耗材的标准高度的板位

适配耗材

可放置符合SBS规格的耗材，包括吸头、PCR板、深孔板等。

性能参数

名称	参数
尺寸	142 mm(L) × 104 mm(W) × 87 mm(H)



MGISP-960 高板位组件

货号

520-000054-00



功能介绍

MGISP-960内部放置耗材的板位，高度比标准板位略高。主要用于MGISP-960内部POS 5位置，略高的设计可以让96通道移液头在该位置可以扎取单列吸头。

适配耗材

可放置符合SBS规格的耗材，包括吸头、PCR板、深孔板等。

性能参数

名称	参数
尺寸	142 mm(L) × 104 mm(W) × 102 mm(H)



MGISP-960 低板位组件

货号

520-000055-00



功能介绍

MGISP-960内部放置耗材的板位，高度比标准板位略低。用于MGISP-960带PCR 仪器的配置中POS 7位置，略低的设计可以防止在吸排液过程中96通道移液头和PCR仪产生干扰。

适配耗材

可放置符合SBS规格的耗材，包括吸头、PCR板、深孔板等。

性能参数

名称	参数
尺寸	142 mm(L) × 104 mm(W) × 75 mm(H)



MGISP-960 垃圾桶组件

货号

520-000060-00



功能介绍

可整合进MGISP-960工作站内部POS24的垃圾桶，用于放置实验过程中消耗的耗材。使用前需要套上垃圾袋。

性能参数

名称	参数
尺寸	146 mm(L) × 100 mm(W) × 125 mm(H)



MGISP-960 PCR板磁力架组件

货号

520-000062-00



功能介绍

可整合进MGISP-960工作站内部的96孔PCR板磁力架，用于实验过程中基于PCR板的磁珠吸附。

适配耗材

名称	货号
0.2 mL 96孔全裙边PCR板	091-000165-00

性能参数

名称	参数
规格	成环直径大于2.0mm
高斯值	磁铁表面高斯大于3500Gs



半裙边PCR板适配器

货号

010-901739-00



功能介绍

半裙边PCR板适配器，侧板凸出卡槽设计，可以将半裙边PCR板固定在该适配器上。和半裙边PCR搭配可用于MGISP-960上。

适配耗材

名称	货号
0.2 mL 96孔半裙边PCR板	1000000671



八连管适配器

货号

010-001535-00



功能介绍

八连管适配器，带盖，卡扣固定设计，可将八连管及96孔PCR板固定在该适配器上。八连管和96孔PCR板和该适配器搭配可用于MGISP-100/960上。

适配耗材

名称	货号
0.2 mL 96孔全裙边PCR板	091-000165-00
可掰开PCR 8连管及管盖	100-000016-00

性能参数

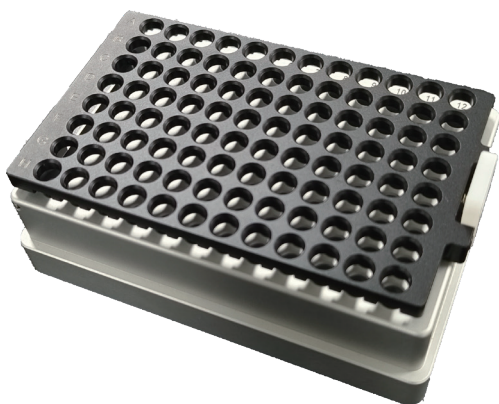
名称	参数
尺寸	128 mm(L) × 86 mm(W) × 40 mm(H)



八连管适配器，带盖

货号

014-000217-00



功能介绍

八连管适配器，带盖，卡扣固定设计，可将八连管及96孔PCR板固定在该适配器上。八连管和96孔PCR板和该适配器搭配可用于MGISP-100/960上。

适配耗材

名称	货号
0.2 mL 96孔全裙边PCR板	091-000165-00
可掰开PCR 8连管及管盖	100-000016-00

性能参数

名称	参数
尺寸	128 mm(L) × 86 mm(W) × 40 mm(H)



多区适配器，带盖

货号

010-001558-00



功能介绍

多区适配器，带盖，固定卡扣设计，可以将多区适配器固定在该适配器上，可搭配八连管，冻存管和集束管用于MGISP-100上。

适配耗材

名称	货号
MGISP-100 通用耗材包	1000014408

性能参数

名称	参数
尺寸	128 mm(L) × 86 mm(W) × 40 mm(H)

订购信息*

名称	货号
MGISP-960 PCR仪组件	520-000056-00
MGISP-960 深孔板磁力架组件	520-000057-00
MGISP-960 振荡器组件	520-000058-00
MGISP-960 温控模块组件	520-000059-00
MGISP-960 标准板位组件	520-000063-00
MGISP-960 高板位组件	520-000054-00
MGISP-960 低板位组件	520-000055-00
MGISP-960 垃圾桶组件	520-000060-00
MGISP-960 PCR板磁力架组件	520-000062-00
MGISP-960 温控模块PCR板适配器	010-001217-00
MGISP-960 温控模块深孔板适配器	010-001216-00
八连管适配器	010-001535-00
八连管适配器，带盖	014-000217-00
多区适配器，带盖	010-001558-00
半裙边PCR板适配器	010-901739-00

*可订购相关配件用于配置升级

联系我们

深圳华大智造科技股份有限公司

深圳市盐田区北山工业区综合楼及11栋2楼

✉ MGI-service@mgi-tech.com 🌐 mgi-tech.com ☎ 4000-688-114

版权声明
本手册版权属于深圳华大智造科技股份有限公司。未经本公司书面许可，任何其他个人或组织不得以任何形式将本手册中的各项内容进行复制，拷贝，编辑或翻译为其他语言。
本手册中所有商标或标识均属于深圳华大智造科技股份有限公司及其提供者所有。

版本：2024年11月版 | MGPC0023001
本手册所依据信息截至2024年11月08日，所有内容仅供参考，不作为本公司的任何承诺与保证，具体以最终签署的合同为准。

