

全流程  
自动化



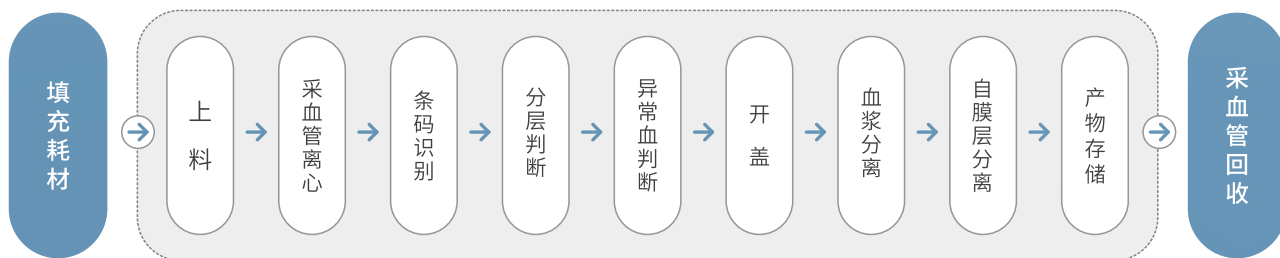
# MGIGLab-S

全自动血浆白膜层分离生产线

## 产品介绍

MGIGLab-S全自动血浆白膜层分离生产线，集成上下料、离心、信息收集、分白膜、分血浆和产物储存模块以及耗材堆栈区，将大量零碎的手工操作步骤和多种不同功能的分散设备整合到一个封闭系统中，专门用于从全血到血浆白膜层的全流程、自动化处理，支持年产十万例以上血液样本。

- ① 上下料模块
- ② 离心模块
- ③ 信息收集模块
- ④ 分白膜模块
- ⑤ 分血浆模块
- ⑥ 产物存储模块
- ⑦ 耗材堆栈区



## 产品优势

### 安全

全流程封闭系统内处理，无样本间生物污染

### 稳定

自动识别、复核样本信息，避免人为操作误差

### 高效

1000样本/8小时，全流程自动化处理

### 智能

自动实现样本调度，实时同步样本状态和分液信息

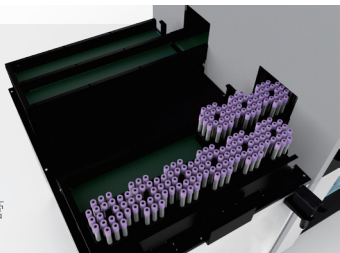


# 功能模块

## 上下料模块

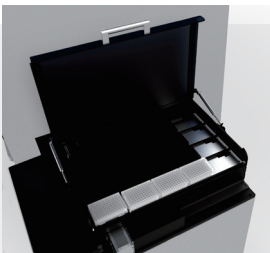
**样本上料通量：**  
0-240个采血管/批，双轨自动切换、自动传送

**采血管类型：**  
兼容5ml EDTA和G型采血管



## 产物存储模块

**产物存储容量：**  
4/5列，每列4块SBS规格96深孔板或底部二维码冻存管板位



## 信息收集模块

**样本信息追溯：**采血管拍照保存      **样本质量区隔：**区分正常血、脂血、溶血、空采血管等  
**液面分层检测：**检测精度±1mm，自动计算血浆体积、自动计算白膜层高度位置  
**自动拔盖：**360°旋转拔盖，避免气溶胶溅出      **采血管回收：**兼容采血管回收和自动抛弃功能



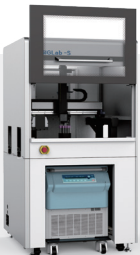
## 分白膜模块

**白膜层存储耗材：**  
底部二维码冻存管  
**白膜层分配通量：**  
根据需求可分为1-2份



## 离心模块

**离心转速：**6200rpm(5800g RCF)，全自动离心  
**样本类型识别：**采血管管盖颜色识别，区分样本管和配平管



## 分血浆模块

**血浆存储耗材：**  
96深孔板或底部二维码冻存管  
**血浆分配通量：**  
根据需求可分为1-3份

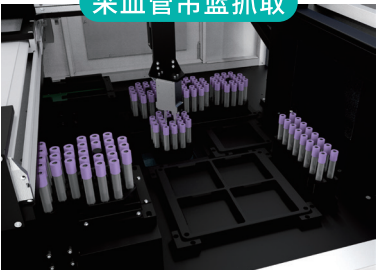


## 耗材堆栈区

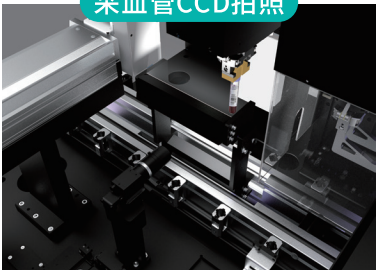
**耗材存储容量：**  
8x96样本移液吸头和产物存储耗材



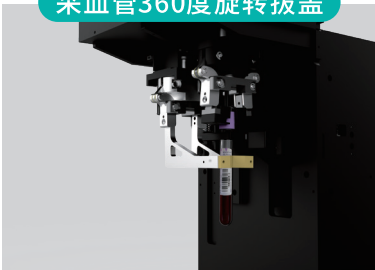
## 采血管吊篮抓取



## 采血管CCD拍照



## 采血管360度旋转拔盖



## 实验室搭建示例

### 常规半自动血浆分离



5位  
实验人员



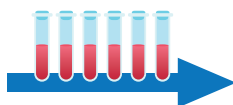
8小时/天



8台半自动  
液体工作站



35m²



### 全自动血浆白膜层分离生产线



1位  
实验人员



8小时/天



全自动血浆  
白膜层分离  
生产线



15m²

## 产品参数

样本处理通量	1000样本/8小时
采血管类型	兼容5ml EDTA和G型采血管
扫码识别	采血管: 侧面条形码, Code 128、Code 39和Codabar等 产物存储耗材: 深孔板侧面条形码和冻存管底部二维码
离心单元	离心转速: 0-6200 RPM (5800g RCF), 全自动离心 样本类型识别: 采血管管盖颜色识别, 区分样本管和配平管, 抓取样本管至采血管传送轨道
照相单元	样本信息追溯: 采血管拍照保存 样本质量区隔: 区分正常血、脂血、溶血、空采血管等 液面分层检测: 检测精度±1mm, 自动计算血浆体积、自动计算白膜层高度位置
白膜层分离	白膜层分配: 根据需求分为1-2份 产物存储: 底部二维码冻存管
血浆分离	血浆分配: 根据需求分为1-3份 产物存储: 96深孔板或底部二维码冻存管
分液功能	液体处理体积: 10-1000 µl, 自动探测液面
产物存储容量	4/5列, 每列4块SBS规格96深孔板或底部二维码冻存管板位
通用规格	尺寸: 宽6000mm, 深1275mm, 高1760mm 重量: 1500kg 工作环境: 19°C-25°C, 20% RH - 80% RH (无冷凝水), 80kPa - 106kPa 电源要求: 200-240V, 50/60Hz, 3300VA

如果您正在关注更多的自动化样本制备系统

[www.mgitech.cn](http://www.mgitech.cn) 将为您提供更多的相关信息

### 深圳华大智造科技股份有限公司

地址: 深圳市盐田区北山工业区综合楼, 518083

邮箱: [MGI-service@mgj-tech.com](mailto:MGI-service@mgj-tech.com)

网站: [www.mgi-tech.com](http://www.mgi-tech.com)

电话: 4000-688-114

#### 仅供研究使用

版权声明: 本手册版权属于深圳华大智造科技股份有限公司所有, 未经本公司书面许可, 任何其他个人或组织不得以任何形式将本手册中的各项内容进行复制、拷贝、编辑或翻译为其他语言。

本手册中所有商标或标识均属于深圳华大智造科技有限公司及其提供者所有。

版本: 2022年11月版 | MGPC5002201

本手册所依据信息截至2022年11月24日, 所有内容仅供参考, 不作为本公司的任何承诺与保证, 具体以最终签署的合同为准。

官方微信



官方网站

